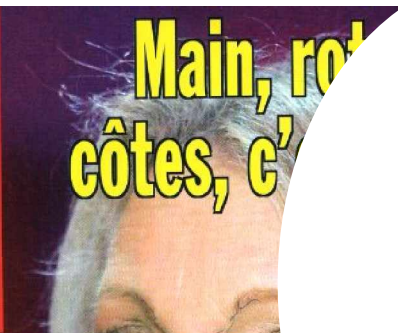


LA PRESSE EN PARLE

JANVIER 2008



Main, rot
côtes, c'



Victoria Abril

Victoria prend le mal à la racine

Pour certaines femmes, préserver sa féminité pendant la maladie, et le cancer en particulier, ne doit pas représenter un combat supplémentaire. Elite Hair International leur offre "Séréna", un programme d'accompagnement spécialisé pour que la beauté perdure en toute sérénité. C'est au cours d'un déjeuner au restaurant d'Hélène Darroze qu'Isabelle Anglade, créatrice d'Elite Santé, a présenté la prise en charge esthétique du bien-être avec le soutien de Victoria Abril. Dans sa vie de femme et d'artiste, l'actrice espagnole n'a jamais hésité à adopter pour le plaisir, des extensions de cheveux. Rayonnante, Victoria a souhaité à travers son engagement transmettre ces précieux atouts et ainsi aider les femmes à prendre le parti de la sérénité retrouvée.

Tous en selle avec Guerlain

La remise du Prix Centauriades créé en 2002 par L'Évelyne Malnic, journaliste et auteur, est destinée à récompenser le meilleur "beau-livre" consacré à l'univers du cheval car chaque année il sort

1,20

la vérité sur

Tony PARKER



73-32

ELITE HAIR INTERNATIONAL – 10 ter, rue Bessières – 75017 PARIS

Tél. : 01 49 70 86 60 - Fax : 01 49 70 86 61 - www.elite-hair.com - professionnel@elite-hair.com

SARL au capital de 38 112,25 € - RCS PARIS Siret 383 370 509 00036



100% femme > news

acomactive le rendez-vous des femmes



Elite Santé présente Séréna, la prise en charge esthétique de votre bien-être "avec le soutien de Victoria Abril"

Pour certaines femmes, préserver sa féminité pendant la maladie ne doit pas représenter un combat de plus. Elite Santé leur propose Séréna, un programme d'accompagnement personnalisé pour que la beauté perdure,

en toute sérénité. Il s'agit du premier programme de prise en charge capillaire globale destiné à accompagner les femmes sous traitement de chimiothérapie. Présentation.

Séréna, la première prise en charge capillaire globale pendant et après:

Toutes les patientes qui se rendent dans les instituts labellisés ELITE Santé peuvent bénéficier du programme Séréna qui les accompagnera dans toutes les étapes qu'elles auront à franchir. De la perte des cheveux qu'il est important d'anticiper psychologiquement et physiquement, jusqu'à leur repousse et le premier rendez-vous chez le coiffeur, Séréna c'est avant tout:

1 - Une écoute individuelle

Porter une chevelure de substitution doit être un acte naturel et sans contrainte. C'est pourquoi la première visite à l'institut est l'occasion de réaliser un diagnostic préalable qui permet de déterminer le type de chevelure adaptée au visage, au mode de vie de la patiente (si elle pratique des sports nautiques ou qui nécessitent une fixation particulière...). Cet entretien personnalisé permet aussi d'être à l'écoute de ses désirs. Veut-elle reproduire fidèlement sa coiffure habituelle? Préfère-t-elle au contraire changer de style, de couleur, opter pour une nouvelle longueur? Cette consultation est offerte et sans obligation d'achat.



2 - Une chevelure pour chaque femme: Eliteco

Le frein à l'intégrité esthétique peut être financier. Eliteco est une chevelure dont le prix a été calculé afin de bénéficier d'un remboursement intégral par l'assurance maladie lorsqu'il s'agit d'une prescription médicale. A savoir que tous les Centres Elite sont agréés par la Caisse d'Assurance Maladie et pratiquent le tiers payant. Elite n'est pas la seule à proposer ce genre de produit, en revanche c'est au niveau qualitatif de la chevelure qu'elle se distingue très largement des offres concurrentes. Au prix de 85 euros, Eliteco permet à chaque femme de retrouver sa féminité en toute dignité. Au choix:

> Kit confort: Eliteco + 1 turban pour la nuit

> Kit entretien: Eliteco + shampooing et conditionneur.

Eliteco et son kit sont entièrement gratuits pour les femmes prises en charge à 100% suite à un traitement de chimiothérapie.

A propos d'Elite Hair International:

Le groupe Elite Hair International est reconnu depuis 1991 comme le spécialiste de la reconstruction capillaire sur-mesure de haute technicité. Grâce à l'énergie créatrice et à l'immense implication d'Isabelle Anglade, fondatrice et dirigeante d'Elite Hair International, l'entreprise a réussi à se démarquer de la concurrence en faisant concilier performances techniques, rendu esthétique et compétitivité ds prix sur un marché où seuls les budgets élevés pouvaient prétendre accéder à la qualité.

Pour plus d'infos sur Elite Santé:

> Pour connaître l'adresse des spécialistes Elite Santé:
(33) 01 49 70 86 60

> Site: www.elite-sante.com

3 - Passer le cap en douceur

Renoncer aux cheveux qui commencent à tomber est une des étapes les plus éprouvantes pour la patiente. Avec Séréna, nous écourtons en douceur la période de perte des cheveux et proposons une parenthèse bien-être avec le "soin confort". Réalisé à l'institut, il est constitué d'une coupe très courte, d'un massage relaxant et d'un traitement apaisant du cuir chevelu effectué à partir de produits naturels. Cette attention particulière est ressentie comme rassurante et contribue à adoucir la perte des cheveux.



4 - "Suivi-Sérénité"

Accompagner l'entretien des cheveux de substitution afin de préserver leur souplesse, leur douceur et leur naturel grâce au "soin régénérant". Alors que la chevelure est en régénération, nous procédons au soin qui assouplit, hydrate et détend les tensions du cuir chevelu pour apporter un réel bien-être agrémenté d'une sensation de fraîcheur relaxante.

5 - Accompagner la repousse des cheveux

Dès l'arrêt du traitement, les cheveux vont repousser naturellement. Toutefois, certains désagréments peuvent apparaître sur le cuir chevelu. Un soin "exfoliant-hydratant" sera alors pratiqué à l'institut. Les spécialistes Elite Santé vont assister leurs patientes pour leur première coloration naturelle et leur première coupe. Une transition en douceur avant de retourner chez son coiffeur.

6 - Ethique et garantie

> Elite Santé et ses instituts sont adhérents à la Charte de l'INCa (Institut National du Cancer). D'adhésion libre et volontaire, les professionnels s'engagent à travers cette charte à respecter les droits du client et à assurer leurs devoirs de vendeurs selon 19 articles.

> Tous les spécialistes Elite ont signé la Charte du respect de la qualité, des prix et des services établie par Elite qui vient conforter les engagements de l'adhésion à la Charte de l'INCa.

7 - Facilités de financement

> Tous les instituts Elite Santé sont agréés par la Sécurité Sociale et pratiquent le tiers payant. Le montant pris en charge est de 125 euros. Les mutuelles prennent en charge tout ou partie de la chevelure.

> Il est également possible de régler sa chevelure en trois fois sans frais dans tous les instituts labellisés Elite Santé.



Victoria Abril, une marraine enthousiaste et généreuse pour Séréna

Porter une chevelure de substitution n'est pas toujours lié à la maladie. Dans sa vie de femme et d'artiste, Victoria n'hésite jamais à adopter, pour le plaisir, des extensions de cheveux ou des chevelures complètes. Rayonnante d'énergie et de joie de vivre, Victoria souhaite à travers son engagement transmettre ces précieux atouts et ainsi aider les femmes à mieux vivre cette étape incontournable et prendre avec elles le pari de la sérénité retrouvée.

Beauté

- > NEWS
- > MAQUILLAGE
- > PARFUM
- > CHEVEUX
- > SOINS
- > ESTHÉTIQUE
- > SHOPPING BEAUTE
- > FICHES PRATIQUES
- > LES ESSENTIELS

Zoom

**SOS peaux à problèmes !**

Pour les peaux à problèmes, un nouveau soin intitulé "Papulex eau" est lancé par les laboratoires CS Dermatologie. Véritable ennemi de vos imperfections...

[Lire la suite](#)

24/01/2007

[A la suite: suite; salon; trois pièces; suite](#)

Les dernières news

[RSS](#)


Des soins mini et nomades signés Vuarnet



Argan Care Code s'attaque aux vergetures



Connectez-vous sur Internet et dans Google,
inscrivez l'adresse suivante :
<http://www.aufeminin.com/news/beaute/n6842.html>

Victoria Abril de mèche avec Séréna

19/12/2007



Victoria Abril est la marraine de Séréna, un programme de prise en charge capillaire globale imaginé par Isabelle Anglade, fondatrice d'Elite Hair International et créatrice d'Elite Santé. Porter une perruque en toute sérénité pour faire face à la maladie et à la chimio, c'est gagné avec Eliteco. Une chevelure dont le prix a été calculé pour bénéficier d'un remboursement intégral par l'assurance maladie, et qui permet de passer le cap de l'épreuve la tête haute.

Dans sa vie d'artiste, Victoria Abril adopte extensions de cheveux ou perruques, pour le jeu. Elle souhaite, à travers son engagement, aider les femmes à mieux vivre cette étape.

Pour en savoir plus sur le déroulement de cette aventure, téléphonez au 01.49.70.86.60.

Le site www.elite-sante.com