

L'équipe ELITE est heureuse de vous présenter
le nouveau site

ELITE LIGNE SANTE

Venez vite découvrir cet espace qui vous est totalement dédié

www.elite-sante.com




PARIS MATCH N°3179
p.110
du 22 au 28 avril 2010



Le Pr Dominique Maraninchi, président de l'Institut national du cancer, révèle les résultats du récent rapport qui montrent une nette amélioration.

**Chimiothérapie
Chevelure
et féminité**

Pour les femmes sous chimiothérapie, dont la perte de cheveux constitue une dure épreuve, Isabelle Anglade, créatrice des instituts capillaires Elite, a mis en place un programme qui prend en charge la patiente avant, pendant et après la chute.

Avant le traitement, une consultation

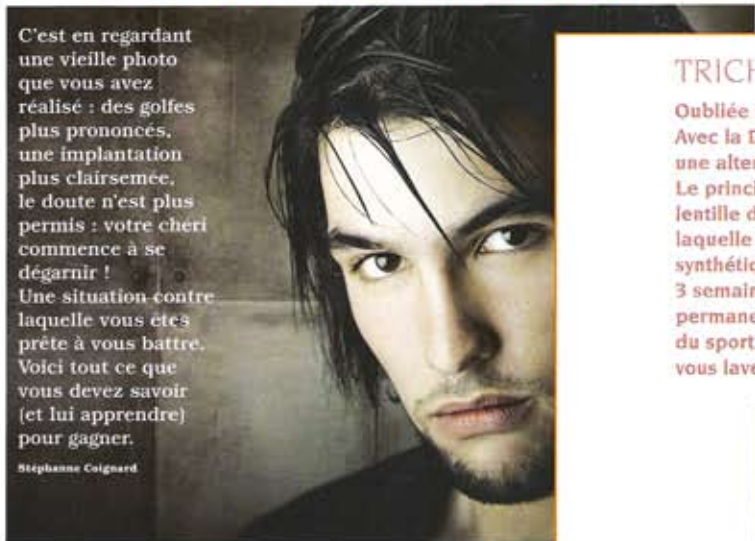


préalable lui permet de choisir une chevelure identique à la sienne... qu'elle apprendra ensuite à « apprivoiser ». Renseignements : www.elite-sante.com, 01 49 70 86 60.



p.46 à 48
Avril - Mai 2010

Alerte rouge, il perd ses cheveux !



C'est en regardant une vieille photo que vous avez réalisé : des golfes plus prononcés, une implantation plus clairsemée, le doute n'est plus permis : votre chéri commence à se dégarnir ! Une situation contre laquelle vous êtes prête à vous battre. Voici tout ce que vous devez savoir (et lui apprendre) pour gagner.

Stéphanne Colgaard

80 000 à 120 000, c'est le nombre de cheveux qu'un individu peut avoir sur la tête.

Il en perd de façon normale entre 25 et 80 par jour.

30% des hommes de 40 ans se voient perdre des cheveux progressivement, une réaction qui est limitée dans le temps, à un régime trop brutal.

TROIS FACTEURS PRINCIPAUX À LA CHUTE PROGRESSIVE
-La chute de cheveux progresse avec des antécédents familiaux.
-De Marco Ambrosini, dermatologue.
Cela ne signifie pas que si un homme a une prédisposition, un terrain

TRICHER POUR LA BONNE CAUSE.

Oubliez la moumoute repérable à des kilomètres. Avec la Dermofusion, Elite Hair International propose une alternative intéressante de correction capillaire. Le principe : une membrane de l'épaisseur d'une lentille de contact, fixée avec une colle médicale et sur laquelle sont implantés un à un des cheveux naturels ou synthétiques. L'entretien se fait toutes les 3 semaines en institut. La membrane reste fixée en permanence, et vous pouvez sans crainte dormir, faire du sport, vous baigner, prendre une douche et même vous laver les cheveux. A partir de 180 € / mois.



ÉCHAPPÉE BELLE !

Les Vikings s'appliquaient des fientes d'oie sur la tête, les Chinois utilisaient une mixture à base de tortues et de serpents et les Celtes s'immergeaient la tête dans de l'eau glacée...

© ELITE HAIR INTERNATIONAL